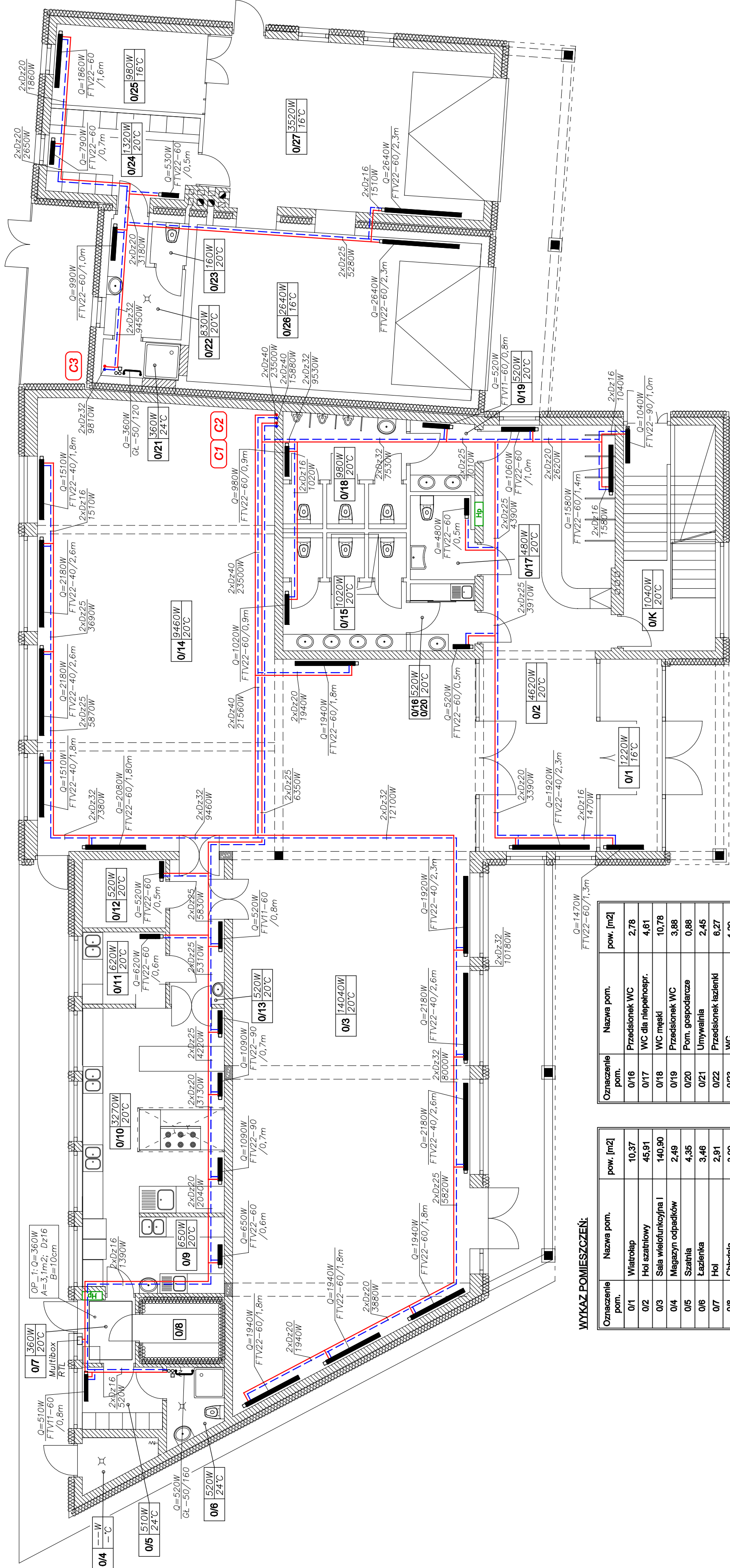


**STAN PROJEKTOWANY**  
*Instalacja c.o. i c.t. - Rzut parteru*  
Skala 1:100

**SKALA 1:100**



Przewody – Inst. c.o.

Oznaczenie pom.	Nazwa pom.	pow. [m <sup>2</sup> ]
0/1	Wiatrołap	10,37
0/2	Hol szatniowy	45,91
0/3	Sala wielofunkcyjna I	140,90
0/4	Magazyn odpadków	2,49
0/5	Szatnia	4,35
0/6	Łazienka	3,48
0/7	Hol	2,91
0/8	Chłodnia	3,99
0/9	Obróbka wstępna	5,92
0/10	Kuchnia	29,45
0/11	Zmywalnia	5,25
0/12	Magazyn podręczny	4,97
0/13	Komunikacja	6,88
0/14	Sala wielofunkcyjna II	94,68
0/15	WC damski	11,39

Oznaczenie pom.	Nazwa pom.	pow. [m <sup>2</sup> ]
0/16	Przedsiónek WC	2,78
0/17	WC dla niepełnospr.	4,61
0/18	WC męski	10,78
0/19	Przedsiónek WC	3,88
0/20	Pom. gospodarcze	0,88
0/21	Umywalka	2,45
0/22	Przedsiónek łazienki	6,27
0/23	WC	1,29
0/24	Szablina	10,76
0/25	Magazyn	10,70
0/26	Stanowisko postojowe	39,70
0/27	Stanowisko postojowe	41,94
0/K	Klatka schodowa	17,81
	Łącznie	508,96

**WYKAZ POMIESZCZEŃ:**

Rozbudowa, przebudowa i nadbudowa istniejącego budynku z garażami, pełniącego funkcję usługową, społeczno-kulturalną, wraz ze zmianą sposobu użytkowania poddająca z przeznaczeniem na cele użytkowe

dz. nr 309, 310, 311, 312 i 858,  
jedn. ewid. 180606\_2.0005  
36-122 Kopicie, gm. Dziadowiec

**PROJEKTANT:**  
Inż. Marek Drozd  
ul. nr PDK/0127/POOS/07

**ASYSYNT PROJ.:**

**INST. SANITARNE**

**RUD-kon**

## Wsparcie inwestycji

adres biura: ul. Mostowa 2/1 piętro  
37-700 Przemyśl, [www.ridkon.pl](http://www.ridkon.pl)

**INSTAN PROJEKTOWANY**  
instalacja c.o. i c.t.  
Rzut parteru

PWS-4

**GRUNDZIEN 2015**